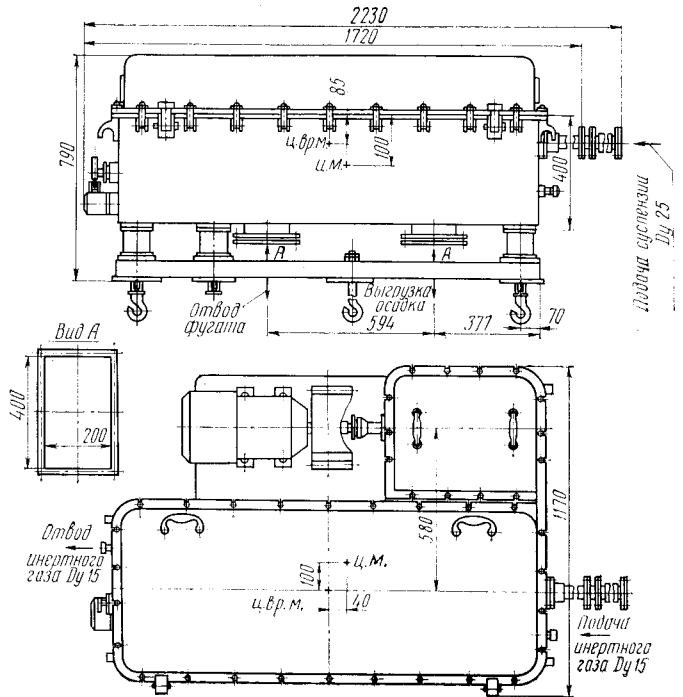
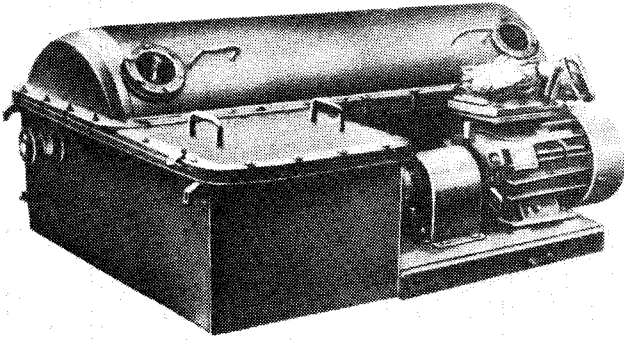


Центрифуга ОГШ-207К-04



Предназначена для разделения огнеопасных суспензий.

Центрифуга — капсулированная, со взрывозащищенным электрооборудованием.

Основной конструктивной особенностью центрифуги является удлиненный ротор; вращающиеся части закрыты герметичным кожухом с поддувом инертного газа.

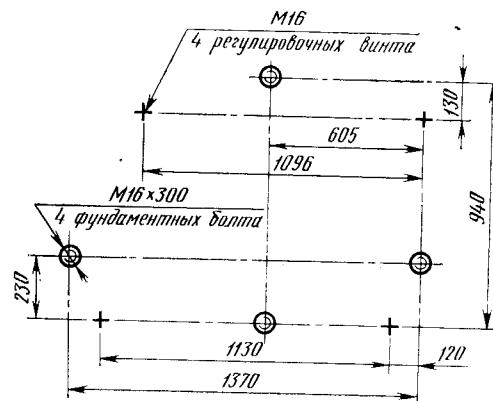
Детали центрифуги, соприкасающиеся с обрабатываемым продуктом, изготовлены из стали 10Х17Н13М3Т.

Изготовление и поставка — по ТУ 26-01-388—80.

Центрифуга ОГШ-207К-04 (общий вид)

ТЕХНИЧЕСКАЯ ХАРАКТЕРИСТИКА

Ротор:	
наибольший внутренний диаметр, мм	200
наибольшая частота вращения, об/мин	5500
наибольший фактор разделения	3400
отношение рабочей длины ротора к его диаметру	3
Давление инертного газа в кожухе центрифуги, мм вод. ст.	До 1000
Электродвигатель:	
тип	B112M2
мощность, кВт	7,5
частота вращения вала, об/мин	2880
масса, кг	100
Габаритные размеры центрифуги (с электродвигателем и виброизолирующим устройством), мм	1760×1170×790
Масса, кг:	
общая	1160
центрифуги (без электродвигателя и виброизолирующего устройства)	920



План расположения фундаментных болтов и регулировочных винтов

Комплект поставки. Центрифуга в сборе с электродвигателем и виброизолирующим устройством.